



Collegio
Geometri
Udine

PROTOCOLLO ANTICONTAGIO VIRUS SARS-CoV-2

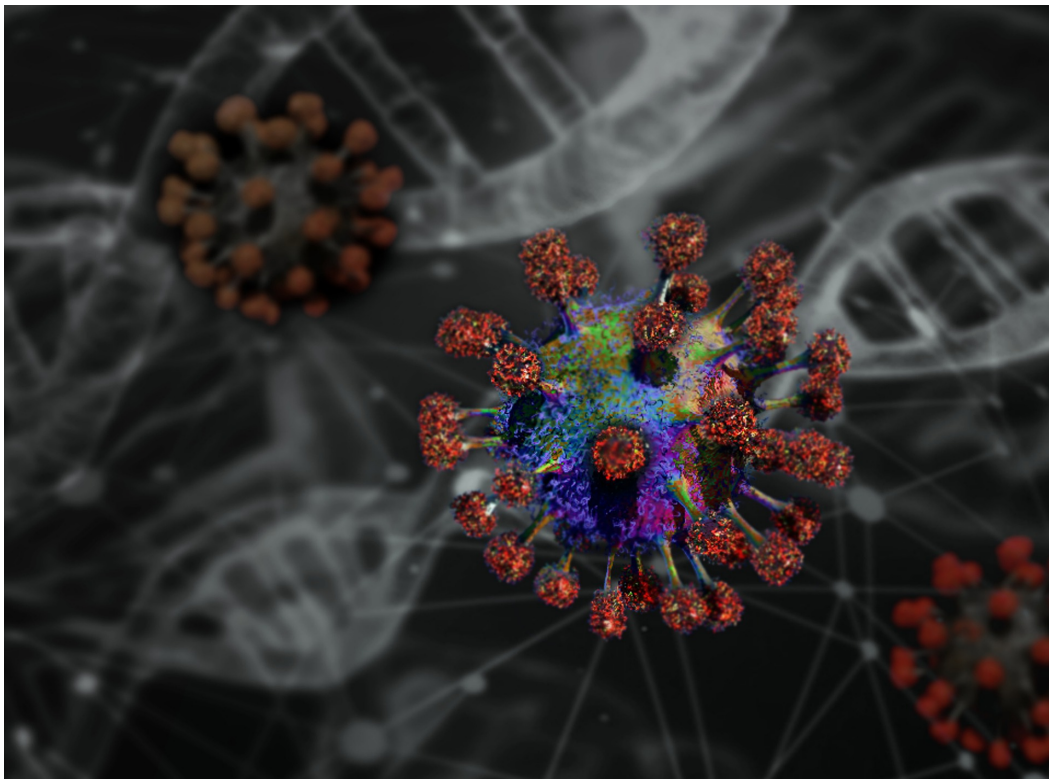


Immagine tratta dal sito IPAM -Institute for Pure and Applied Mathematics – UCLA - Los Angeles, CA

8 REGOLE (concrete e praticabili) DI SICUREZZA NEL CANTIERE in applicazione dei protocolli nazionali

A cura di:

Commissione Sicurezza e Protezione Civile del Collegio Geometri e Geometri laureati della provincia di Udine

MISURE DI PROGRAMMA

1. PIANIFICAZIONE DELLA BATTAGLIA CONTRO IL VIRUS

In alcuni cantieri (ing. civile) si può già lavorare, negli altri speriamo al più presto di farlo.

Bisogna quindi disporre di Piani di Sicurezza completi di MISURE ANTI COVID-19 con il calcolo dei COSTI AGGIUNTIVI DELLA SICUREZZA. Per cantieri già partiti è più complicato: è dovuta, con la collaborazione di D.LL. e impresa, la sospensione dei lavori per l'adeguamento dei documenti già prodotti spiegando poi al Committente che la battaglia al COVID-19 costa.

MISURE TRASVERSALI

2. DIVULGAZIONE DEL PIANO DI BATTAGLIA – L'INFORMAZIONE

Il DdL dà notizia ai lavoratori e ai fornitori delle misure obbligatorie poste in atto nel cantiere, con fogli informativi e anche con veloci riunioni all'aperto nel rispetto del distanziamento.

3. MODALITÀ DI INGRESSO IN CANTIERE

Si provvede alla misurazione della temperatura. Raccomanderei, finché possibile, in sede, prima della salita sui veicoli aziendali, sui quali va comunque rispettata la regola del distanziamento. Temperatura è $\geq 37,5^{\circ}$? Isolare educatamente e temporaneamente il lavoratore, contattare il medico di base o il n° d'emergenza per informazioni sul da farsi.

4. SANIFICAZIONE DI LOCALI E MEZZI e TURNAZIONE IN SPAZI COMUNI

Sanificare con frequenza attrezzi, locali, cabine. Ventilare spesso locali comuni e cabine; si accede agli spazi comuni a turni nel rispetto del distanziamento (meglio se maggiorato).

MISURE SUL POSTO DI LAVORO

5. PRECAUZIONI IGIENICHE PERSONALI GENERALI

Principali:

lavarsi di frequenza mani, niente strette mano e abbracci, starnutire nell'incavo braccio.

6. DISTANZA DI SICUREZZA E DPI

Lavorare a distanza di sicurezza di 1 ml dai colleghi, se impraticabile, se non si può ricorrere allo sfasamento della lavorazione, usare idonei dpi (il facciale lo indossiamo già, poi in particolare gli occhiali a maschera e se del caso le tute monouso)

MISURE DI SUPPORTO e VERIFICA

7. SORVEGLIANZA SANITARIA E MEDICO COMPETENTE

Non siamo tutti uguali di fronte al virus. Il M.C. segnala al DdL, sulla base della sorveglianza sanitaria, i soggetti più indifesi (presenza di comorbilità) nei confronti del virus; il DdL cerca di destinarli a mansioni meno esposte.

8. CONTROLLO EFFICACIA E AGGIORNAMENTO MISURE ANTICOID-19

DdL, RLS, RR.SS.A., collaborano assieme per l'applicazione delle misure, per la valutazione della loro efficacia, per il miglioramento.